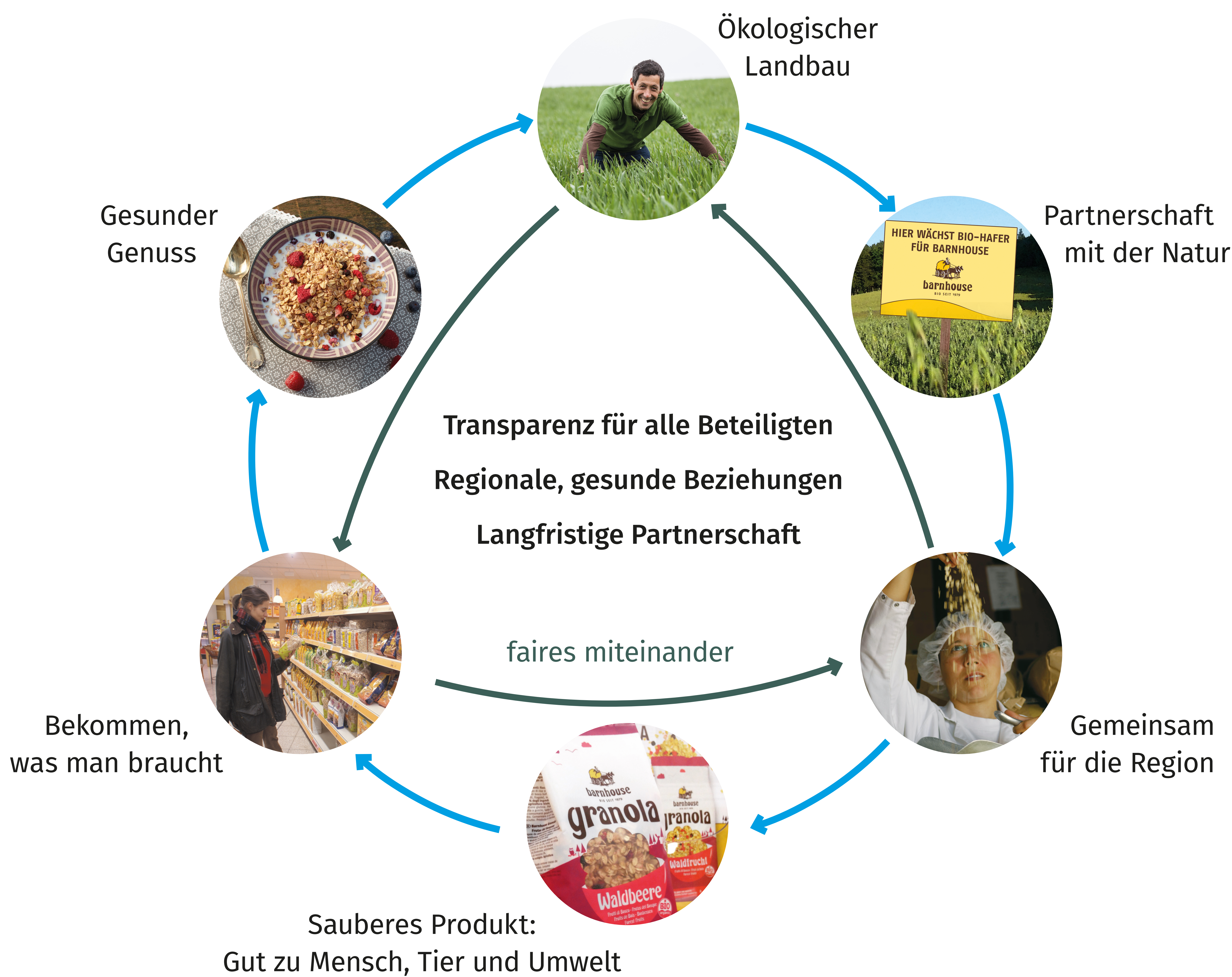




# WERTSCHÖPFUNGS- PARTNERSCHAFTEN IN DER REGION



Verhandeln der Bedingungen, die jeder braucht, um ein erstklassiges Produkt unter fairen Bedingungen für Mensch und Umwelt herzustellen.

- Wenn jeder sein Wissen, seine Fähigkeiten und Erfahrungen einbringen kann und die Bedürfnisse aller ernst genommen werden, gelingt etwas Besonderes.
- Die Motivation aller Beteiligten trägt dazu bei, dass die Zusammenarbeit und das Produkt gelingen.
- Vertrauen ermöglicht es, sich immer wieder an den realen Umständen zu orientieren. Damit entstehen langfristige Partnerschaften ohne Verlierer.
- Durch eine ökologische Anbaumethode und ggf. Stellvertreter für die Natur, welche selber keine Stimme hat, bleibt die Wertschätzung nicht beim Menschen stehen, sondern bezieht die Umwelt mit ein.
- Am Ende steht ein Produkt, welches Genuss und Verantwortung ernst nimmt. Für Lebensqualität und ein zukunftsfähiges Wirtschaften, das unseren Kindern eine gesunde Basis hinterlässt.

[www.oekomodellregionen.bayern](http://www.oekomodellregionen.bayern)



Ländliche Entwicklung in Bayern